

Perla



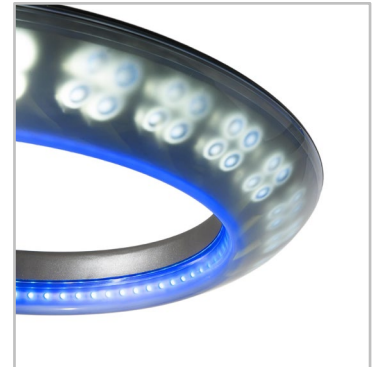
Projekt : Michel Tortel

Świetlny pierścień na tle miejskiej nocy

Nowoczesne kształty i proste linie czynią oprawę PERLA niezwykle piękną zarówno w ciągu dnia jaki i w nocy. W dzień oprawa w kształcie pierścienia na tle nieba doskonale komponuje się z krajobrazem współczesnego miasta. Nocą światło LED-ów rozświetla pierścień, nadając miastu wyjątkowy klimat.

W zależności od wybranej fotometrii Perla spełnia wymagania dotyczące oświetlenia ulic, placów i parków.

Jako opcja, pierścień LED-owy o niskiej mocy jest dostępny w standardowym kolorze niebieskim, jak również w wersji RGB, odpowiedzialny za akcentowanie i tworzenie nastroju.



IP 66

IK 09



OSIEDLOWE I
WĄSKIE ULICZKI



MOSTY



ŚCIEŻKI
ROWEROWE I
PIESZE



STACJE
KOLEJOWE I
METRO



PARKINGI



SKWERY I
OBSZARY
SPACEROWE

Koncepcja

Oprawa Perla wykonana jest z odlewu aluminiowego, z kloszem z PC charakteryzującym się wysoką odpornością na uderzenia oraz działaniem promieni UV.

Oprawa PERLA łączy w sobie oryginalny, estetyczny wygląd, nowoczesne źródła światła - diody LED uzupełnione o inteligentny system sterowania. Perla wyposażona jest w diody LED z systemem soczewek zapewniającym wyjątkowo kierunkowy rozsył. Dzięki temu oraz specjalnie zaprojektowanemu kształtowi oprawy, strumień świetlny może być kierowany dokładnie tam, gdzie jest niezbędny zgodnie z wymaganym poziomem oświetlenia.

Oprawa typu Perla występuje w dwóch wersjach: statycznej i dynamicznej. W obu przypadkach układ optyczny składa się z 64 białych diod Led w grupach po 16 modułów, które umożliwiają ich niezależne nakierowanie w zależności od wymaganej sytuacji oświetleniowej. Oprawa Perla emituje światło o przyjemnej, ciepłej barwie oraz gwarantuje uzyskanie doskonałej równomierności zapewniającej optymalny komfort wizualny.

Montaż oprawy Perla bezpośrednio na słupie o średnicy $\varnothing 76\text{mm}$. Słup z dodatkowym wysięgnikiem można zainstalować w celu oświetlenia szerokich chodników. Uchwyt ścienny warto wybrać, aby oświetlić wąskie uliczki lub inne obszary, w których nie ma możliwości umieszczenia słupa.

Urządzenia sterujące znajdują się w słupie lub wewnątrz wysięgnika (kolumna oświetleniowa lub wersja do montażu na elewacji). Perla dostarczana jest z całym okablowaniem w celu ułatwienia instalacji.



Montaż oprawy Perla bezpośrednio na słupie o średnicy $\varnothing 76\text{mm}$.



Element dekoracyjny LED w kolorze niebieskim lub RGB, sterowany sygnałem DMX (opcjonalnie) odpowiedzialny za akcentownia i tworzenie nastroju

PRZYKŁADOWE ZASTOSOWANIA

- OSIEDLOWE I WĄSKIE ULICZKI
- MOSTY
- ŚCIEŻKI ROWEROWE I PIESZE
- STACJE KOLEJOWE I METRO
- PARKINGI
- SKWERY I OBSZARY SPACEROWE

KLUCZOWE ZALETY

- Estetyczny wygląd
- Tworzenie nastroju
- Rozwiązania dla małych wysokości montażu
- Możliwość ściemniania i programowania
- Niskie zużycie energii



Układ optyczny składa się z 64 białych diod Led w grupach po 16 modułów, które umożliwiają ich niezależne nakierowanie w zależności od wymaganej sytuacji oświetleniowej.



Urządzenia sterujące znajdują się w słupie lub wewnątrz wysięgnika (kolumna oświetleniowa lub wersja do montażu na elewacji).

OGÓLNE INFORMACJE

Sugerowana wysokość motażu	4m do 6m 13' do 20'
Zintegrowany zasilacz	Tak
znak CE	Tak
Certyfikat ENEC	Tak
Zgodny z ROHS	Tak
Francuskie prawo z 27 grudnia 2018 r. - Zgodne z typami zastosowań	b, c, d, f, g
Standardy	LM 79-08 (wszystkie pomiary wg ISO17025 wykonane w akredytowanym laboratorium)

OBUDOWA I WYKOŃCZENIE

Obudowa	Aluminium
Klosz	Poliwęglan
Obudowa i wykończenie	Poliestrowa farba proszkowa
Kolor	AKZO grey 900 sanded
Szczelność oprawy	IP 66
Odporność na uderzenia	IK 09

WARUNKI PRACY

Maksymalna temperatura pracy (Ta)	do +40 °C / do 104 °F
-----------------------------------	-----------------------

· W zależności od konfiguracji oprawy. Aby uzyskać więcej informacji, skontaktuj się z nami

INFORMACJE ELEKTRYCZNE

Klasa ochronności elektrycznej	Class I EU, Class II EU
Napięcie znamionowe	220-240V – 50-60Hz
Zabezpieczenie przeciwprzepięciowe (kV)	10
Opcje sterowania	1-10V, DALI

INFORMACJE OŚWIETLENIOWE

Temperatura barwowa	3000K (Ciepły biały 830) 4000K (Neutralny biały 740)
Wskaźnik oddawania barw (CRI)	>80 (Ciepły biały 830) >70 (Neutralny biały 740)
Wskaźnik udziału światła wysydanego ku górze (ULOR)	<3%

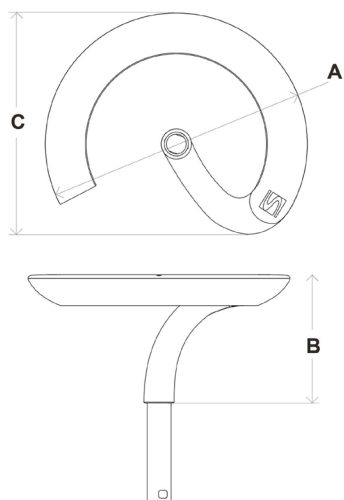
· ULOR może się różnić w zależności od konfiguracji. Prosimy skontaktować się z nami.

Utrzymanie strumienia świetlnego w czasie @ TQ 25°C

Wszystkie konfiguracje	100,000h - L90
------------------------	----------------

WYMIARY I MONTAŻ

AxBxC (mm inch)	660x322x557 26.0x12.7x21.9
Waga (kg lbs)	8 17.6
Oporność aerodynamiczna (CxS)	0.09
Opcje montażu	Montaż bezpośrednio na słupie o średnicy Ø76mm.

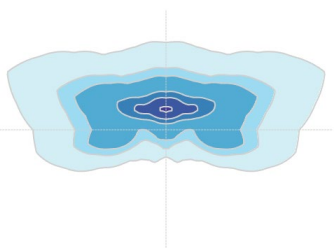
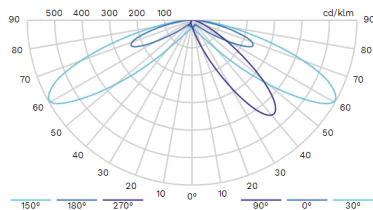




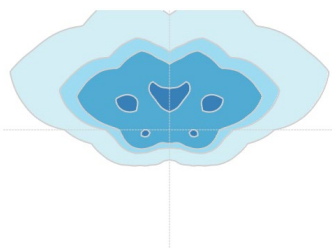
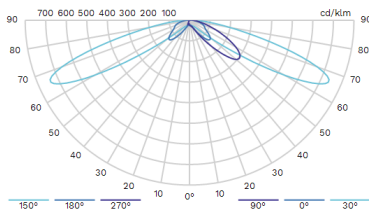
Oprawa	Liczba LED	Prąd (mA)	Strumień świetlny zakres (lm) Ciepły biały 830		Strumień świetlny zakres (lm) Neutralny biały 740		Moc (W) *		Skuteczność świetlna (lm/W)
			Min	Max	Min	Max	Min	Max	Max
PERLA	64	350	5700	5800	6600	6600	73	73	90

Tolerancja strumienia świetlnego $\pm 7\%$, całkowitej mocy oprawy $\pm 5\%$

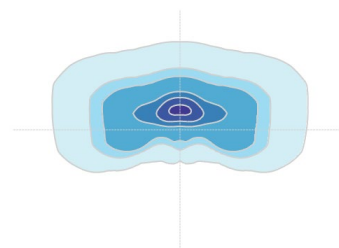
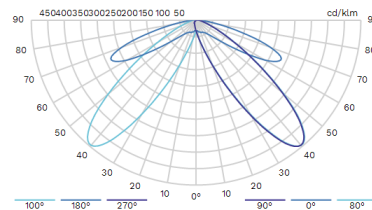
6016 Drogowa - Dynamiczna



6054 Ronda



6055



6075 Skwer

