

VALSSI



Ponadczasowy, zrównoważony design dla projektów oświetlenia miejskiego

Gama opraw oświetleniowych VALSSI w naturalny sposób łączy ponadczasowy miejski design z wyrafinowanym akcentem, dostarczając rozwiązanie oświetleniowe, które płynnie integruje się z każdym miejskim krajobrazem. Zaprojektowane, aby sprostać potrzebom różnorodnych środowisk miejskich, oprawy VALSSI łączą moc technologii LED z szeroką gamą rozsyłów światła. To innowacyjne połączenie zapewnia kompleksowe rozwiązanie oświetleniowe, które można dostosować do różnych projektów i ustawień.

Zaprojektowane z myślą o gospodarce o obiegu zamkniętym, oprawy VALSSI stanowią wysokowydajny, a jednocześnie zrównoważony wybór dla nowoczesnych sieci oświetleniowych.



Koncepcja

Oprawy VALSSI składają się z odlewanego ciśnieniowo aluminiowego korpusu ze stylową dolną ramą, nadającą im wyrafinowany styl. Klosz jest przymocowany do dolnej ramy i wykonany z płaskiego szkła.

Konstrukcja VALSSI wyróżnia się nie tylko przemyślanym kształtem, ale także ekologicznym i zrównoważonym rozwiązaniem. Dostęp do wewnętrznych komponentów i ich demontaż odbywa się całkowicie bez użycia narzędzi, poprzez ręczne odkręcenie śrub. Komponenty elektroniczne, a także panele ledowe, są przymocowane do tej samej wewnętrznej aluminiowej płyty, którą również można zdemontować za pomocą ręcznie odkręcanych śrub. Ta innowacyjna konstrukcja jeszcze bardziej ułatwia wymianę komponentów, a także wszelkie przyszłe modernizacje oprawy oświetleniowej.

Opracowana w celu zapewnienia najlepszej wydajności, VALSSI wykorzystuje najnowsze innowacje fotometryczne. Rozwiązanie Schröder LensoFlex® oferuje elastyczne, energooszczędne rozwiązania fotometryczne, które można dostosować do konkretnych potrzeb oświetleniowych każdego projektu, maksymalizując oszczędności i zapewniając szybki zwrot z inwestycji.

VALSSI to gotowe do podłączenia rozwiązanie oświetleniowe, które może być opcjonalnie dostępne z gniazdem NEMA lub Zhaga, zapewniając dostęp do funkcji zdalnego zarządzania, takich jak: opcje sterowania w czasie rzeczywistym i zgodnie z harmonogramem, dynamiczne i zautomatyzowane scenariusze oświetleniowe, planowanie konserwacji i zarządzanie zużyciem energii. Możliwość montażu bocznego Ø60mm.



Gotowa do podłączenia do przyszłych projektów inteligentnego oświetlenia



Polegaj na najnowszych zaawansowanych rozwiązaniach fotometrycznych, aby zapewnić najlepszą wydajność

PRZYKŁADOWE ZASTOSOWANIA

- OSIEDLOWE I WĄSKIE ULICZKI
- MOSTY
- ŚCIEŻKI ROWEROWE I PIESZE
- STACJE KOLEJOWE I METRO
- PARKINGI
- SKWERY I OBSZARY SPACEROWE

KLUCZOWE ZALETY

- Ponadczasowy design z zaletami technologii LED
- LensoFlex®4 zapewniające wydajne oświetlenie, komfort i bezpieczeństwo
- Przygotowana do idei Inteligentnego Miasta
- Oparta na otwartych i interoperacyjnych standardach
- Łatwa konserwacja bez użycia narzędzi
- FutureProof: przestrzega zasad gospodarki o obiegu zamkniętym
- Certyfikat Zhaga-D4i
- Zgodność z RCM



Stworzona dla gospodarki o obiegu zamkniętym



Bez narzędziowy dostęp ułatwiający konserwację

VALSSI | Mini



VALSSI | Midi





LensoFlex®4

LensoFlex®4 opiera się na zasadzie dodawania strumienia świetlnego emitowanego przez poszczególne soczewki, które mają taką samą krzywą światłości. Jest ona wspólna dla całej koncepcji LensoFlex. Wartość strumienia świetlnego zależy od liczby diod LED oraz wartości natężenia prądu. Dzięki zoptymalizowanemu rozsyłowi światła oraz bardzo wysokiej wydajności czwarta generacja LensoFlex umożliwia wykorzystanie mniejszych opraw, dostosowanych do oświetlanego terenu, a także optymalnych dla całej inwestycji.

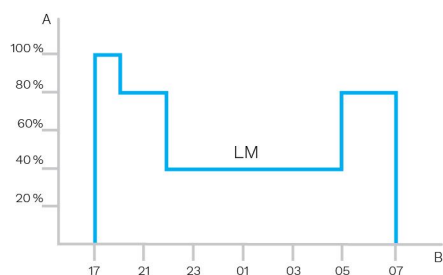
Optyka LensoFlex®4 może być wyposażona w funkcję ograniczenia strumienia świetlnego emitowanego do tyłu oprawy





Profil redukcji mocy

Inteligentne zasilacze oprawy mogą być zaprogramowane w fabryce z kompletnym profilem redukcji mocy. Możliwe jest utworzenie do pięciu przedziałów czasowych oraz poziomów świecenia. W ciągu trzech pierwszych cykli pracy, na podstawie zmierzonego czasu trwania nocy, zasilacz oblicza, w którym momencie nocy ma obniżyć emitowany strumień świetlny, aby prawidłowo realizować ustawiony program redukcji mocy. Zastosowanie tego typu, dopasowanego do wymagań systemu redukcji mocy, generuje maksymalne oszczędności jednocześnie utrzymując wymagany poziom oświetlenia i równomierności przez całą noc.



A. Wydajność | B. Czas

Schröder EXEDRA to najbardziej zaawansowany system sterowania oświetleniem ulicznym dostępny na rynku, umożliwiający kontrolowanie, monitorowanie i analizę stanu oświetlenia miejskiego w przyjazny dla użytkownika sposób.



Standaryzacja na rzecz interoperacyjnych ekosystemów

Schröder odgrywa kluczową rolę w prowadzeniu standaryzacji z sojuszami i partnerami takimi jak uCIFI, TALQ czy Zhaga. Wspólnymi siłami dostarczamy rozwiązania zaprojektowane do poziomej i pionowej integracji, od urządzeń do oprogramowania oraz języka (modelu danych) w pełni bazując na otwartych standardach i protokołach.

Wybraliśmy również najlepszego dostawcę usług na świecie, Microsoft™ Azure, zapewnia on, na najwyższym poziomie zaufania, transparentność, zgodność ze standardami i zgodność z przepisami.

Przełamywanie lodów

W sztywnym, zamkniętym świecie systemów sterowania oświetleniem, Schröder EXEDRA jest kompleksowym i przełomowym rozwiązaniem burzącym poprzedni stan.

Ta platforma jest stworzona, aby uwolnić prawdziwą, pełną interoperacyjność i oferuje:

- możliwość kontroli urządzeń (opraw oświetleniowych) innych producentów
- możliwość zarządzania sterownikami opraw i integracji ich z czujnikami innych producentów
- możliwość podłączenia urządzeń i platform innych producentów

Rozwiązanie typu plug-and-play

Schröder EXEDRA jest rozwiązaniem typu Plug-And-Play. System nie wymaga instalacji sterowników centralnych (Gateway).

Po pierwszym zasileniu, sterownik na oprawie automatycznie nawiązuje połączenie wykorzystując sieć komórkową, a następnie algorytmy, zapisane w oprogramowaniu sterownika rozpoznają, weryfikują i czytują dane o oprawie, czego ostatecznym efektem jest pojawienie się ikonki oprawy w interfejsie użytkownika.

Wiodąca platforma do zarządzania miejską infrastrukturą



zainstalowanymi w przestrzeni publicznej.

Schröder EXEDRA jest najbardziej zaawansowanym systemem zarządzania oświetleniem na rynku, służącym do sterowania, monitorowania i analizy oświetlenia ulicznego w sposób przyjazny dla użytkownika. Dzięki tej nowej platformie, zarządcy infrastruktury mogą zdalnie sterować pracą opraw, ściemniać je w zależności od potrzeb, wysłać zgłoszenie, łatwo stworzyć raporty, czy wejść w interakcję z sensorami i urządzeniami

Doskonałe rozeznanie-świetne decyzje

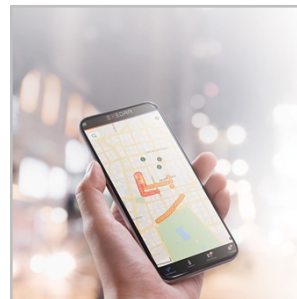
System Schröder EXEDRA zbiera ogromną ilość danych ze wszystkich urządzeń końcowych (sterowników), analizuje i w intuicyjny sposób wyświetla je końcowym Użytkownikom, aby pomóc im w podjęciu odpowiednich działań.

Bezpieczeństwo przede wszystkim



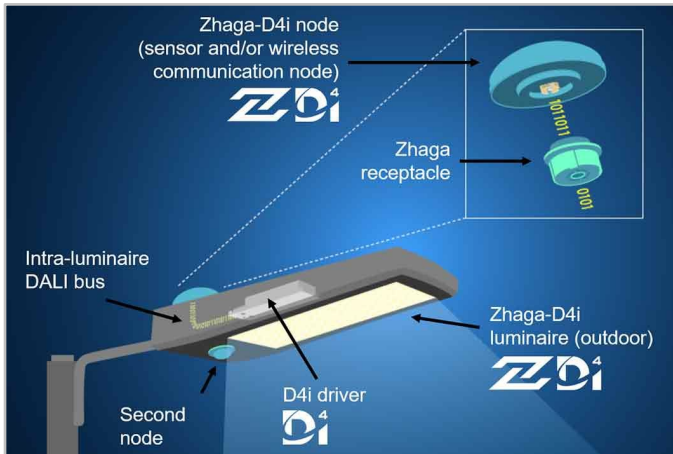
Schröder EXEDRA wykorzystuje najnowsze zabezpieczenia danych przed włamaniami i ich utratą. Do tego celu wykorzystuje enkrypcję, hashing (funkcje skrótu), generowanie tokenów i zarządzanie kluczami, które zabezpieczają dane w całym systemie i związanych z nim usługami przed nieuprawnionym dostępem.

Schröder EXEDRA app: Twoja instalacja oświetleniowa w zasięgu ręki



Mobilna app Schröder EXEDRA oferuje podstawowe funkcjonalności platformy desktopowej, aby umożliwić użytkownikom wykorzystanie w terenie, podczas codziennej pracy, możliwości zastosowanego systemu. Daje kontrolę i pozwala na zmianę ustawień w czasie rzeczywistym oraz przyczyniając się do poprawy efektywności użytkownika.

Konsorcjum Zhaga połączyło siły z organizacją DiiA, aby opracować jeden uniwersalny program certyfikacji „Zhaga-DALI 4 intra-luminaire DALI” (ZD4i). Łączy on specyfikacje łączności urządzeń zewnętrznych Zhaga Book 18 wersja 2 ze specyfikacjami DiiA dotyczącymi uniwersalnej magistrali DALI dla opraw oświetleniowych.



Standaryzacja dla interoperacyjnych ekosystemów



Jako członek założyciel konsorcjum Zhaga, Schröder brał udział w tworzeniu programu certyfikacji ZD4i oraz w inicjatywie tej grupy na rzecz standaryzacji zgodnego operacyjnie ekosystemu, a teraz wspiera ten program i inicjatywę. Urządzenie kontrolne każdej zainstalowanej oprawy oświetleniowej musi uwzględniać ograniczenia ekosystemu ZD4i dotyczące protokołów komunikacji przewodowej (opartych na standardzie

DALI) oraz zasilania. Może się to odnosić tylko do innych aplikacji inteligentnego miasta (niezwiązanych z oświetleniem), a także do możliwości wykorzystania rozwiązań w przyszłości (w kontekście szybko zmieniającego się środowiska technologicznego). Specyfikacja ta wymaga, aby średnie zużycie mocy przez urządzenia kontrolne było ograniczone odpowiednio do 2 W i 1 W dla gniazd montowanych u góry lub na dole.

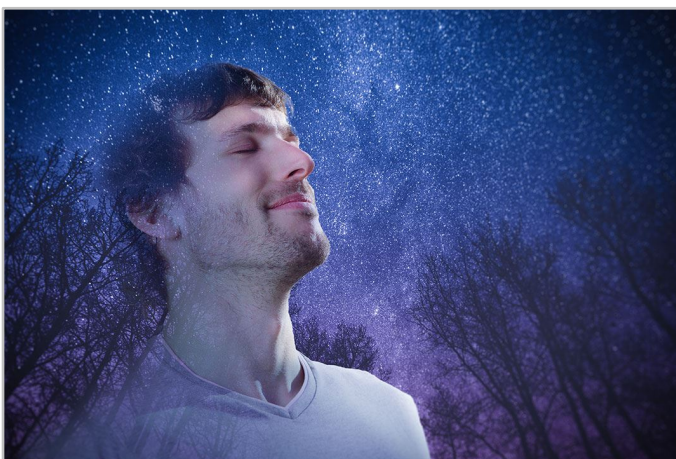
Program certyfikacji

Program certyfikacji Zhaga-D4i obejmuje wszystkie najważniejsze elementy, takie jak dopasowanie mechaniczne, komunikacja cyfrowa, raportowanie danych i zapotrzebowanie na energię elektryczną w jednej oprawie oświetleniowej. Zapewnia zgodność operacyjną opraw (sterowników) i urządzeń peryferyjnych, np. węzłów łączności, opartą na trybie „podłącz i pracuj” (ang. plug-and-play).

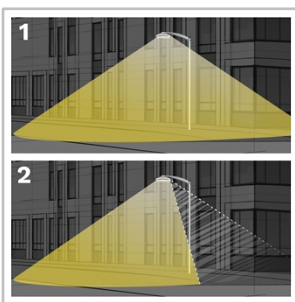
Ekonomiczne rozwiązanie

Oprawa oświetleniowa z certyfikatem ZD4i obejmuje sterowniki z funkcjami, które wcześniej znajdowały się w węzle kontrolnym, takimi jak pomiar zużycia energii. Uprościło to funkcjonowanie urządzenia kontrolnego i obniżyło cenę systemu kontrolnego.

Dzięki koncepcji PureNight firma Schröder oferuje optymalne rozwiązanie dla przywrócenia nocnego nieba bez wyłączania miast, przy zachowaniu bezpieczeństwa i dobrego samopoczucia ludzi oraz ochrony dzikiej przyrody. Koncepcja PureNight gwarantuje, że Państwa rozwiązanie oświetleniowe Schródera spełnia przepisy i wymagania dotyczące ochrony środowiska. Dobrze zaprojektowane oświetlenie LED ma potencjał, aby poprawić stan środowiska pod każdym względem.



Skieruj światło tylko tam, gdzie jest ono pożądane i potrzebne

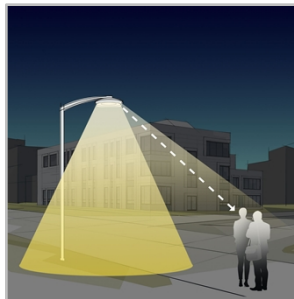


potencjalne ryzyko.

Firma Schröder jest znana z ekspertyzy w dziedzinie fotometrii. Nasze układy optyczne kierują światło tylko tam, gdzie jest ono pożądane i potrzebne. Jednak w przypadku ochrony wrażliwych obszarów dzikiej przyrody lub unikania inwazyjnego oświetlenia w kierunku budynków, kluczowym problemem może być przenikanie światła za oprawę. Nasze w pełni zintegrowane rozwiązania w zakresie podświetlenia z łatwością eliminują to

1. Bez eliminacji światła niepożądanego
2. Z eliminacją światła niepożądanego (Back light)

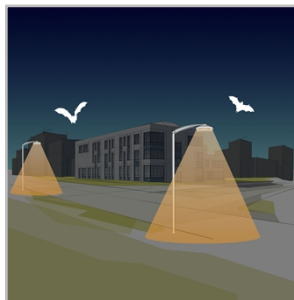
Oferuje maksymalny komfort wizualny dla ludzi



każdego projektu i zapewnić, że dostarczamy łagodne światło, które zapewni najlepsze wrażenia w nocy.

Ze względu na mniejszą wysokość montażu w porównaniu z oświetleniem drogowym, komfort widzenia jest istotnym aspektem oświetlenia miejskiego. Schröder projektuje soczewki i akcesoria, aby zminimalizować każdy rodzaj olśnienia (olśnienie rozpraszające, dyskomfortowe, zakłócające i oślepiające). Nasze biura projektowe wykorzystują szereg możliwości, aby znaleźć najlepsze rozwiązania dla

Ochrona dzikiej przyrody



ponieważ może zmieniać ich ruchy w kierunku lub z dala od źródeł światła. Schröder preferuje ciepłobiałe diody LED z minimalną intensywnością światła niebieskiego, połączone z zaawansowanymi systemami sterowania, w tym czujnikami. Umożliwia to stałe dostosowanie oświetlenia do rzeczywistych potrzeb chwili, minimalizując zakłócenia dla fauny i flory.

Jeśli nie jest dobrze zaprojektowane, sztuczne oświetlenie może mieć zły wpływ na dzikie zwierzęta. Niebieskie światło i nadmierna intensywność mogą mieć szkodliwy wpływ na wszystkie rodzaje życia. Promieniowanie niebieskiego światła ma zdolność tłumienia produkcji melatoniny, hormonu, który przyczynia się do regulacji rytmu okołodobowego. Może również zmieniać wzorce zachowań zwierząt, w tym nietoperzy i ciem,

Odzyskaj swoje gwiazdne niebo



międzynarodowe i lokalne.

Współczynnik światła skierowanego ku górze (ULR) i współczynnik strumienia świetlnego skierowanego ku górze (ULOR), przy czym ten ostatni uwzględnia strumień pochodzący z oprawy, dostarczają informacji o procencie światła emitowanego w kierunku nieba. Ta seria opraw Schródera minimalizuje lub eliminuje (w zależności od opcji) strumień światła skierowany w górę. Spełnia rygorystyczne wymagania

OGÓLNE INFORMACJE

Sugerowana wysokość montażu	4m do 8m 13' do 26'
Kryteria Circle Light	Wynik >90 - Produkt w pełni spełnia kryteria tzw. gospodarki obiegu zamkniętego (Circular Economy)
Znak CE	Tak
Certyfikat ENEC	Tak
Certyfikat ENEC+	Tak
Certyfikat Zhaga-D4i	Tak
Znak RCM	Tak
Standardy	EN 60598-1 EN 60598-2-3 EN 62262 IEC 62493 IEC 62471

OBUDOWA I WYKOŃCZENIE

Obudowa	Aluminium
Optyka	PMMA
Klosz	Szkoło hartowane
Obudowa i wykończenie	Poliestrowa farba proszkowa
Standardowe kolory	RAL 7016 antracyt
Szczelność oprawy	IP 65
Odporność na uderzenia	IK 08
Test na wstrząsy	Zgodny ze zmodyfikowanym IEC 68-2-6 (0.5G)
Dostęp na potrzeby konserwacji	Beznarzędziowy dostęp do komory elektrycznej

WARUNKI PRACY

Maksymalny zakres temperatury pracy (Ta)	-30°C do +55°C / -22°F do 131°F
--	---------------------------------

· W zależności od konfiguracji oprawy. Aby uzyskać więcej informacji, skontaktuj się z nami

INFORMACJE ELEKTRYCZNE

Klasa ochronności elektrycznej	Klasa I EU, Klasa II EU
Napięcie znamionowe	220-240V – 50-60Hz
Zabezpieczenie przeciwprzepięciowe (kV)	10
Kompatybilność elektromagnetyczna (EMC)	EN 55015 / EN 61000-3-2 / EN 61000-3-3 / EN 61547
Protokoły sterowania	1-10V, DALI
Opcje sterowania	Bi-power, Profil redukcji mocy, Fotokomórka, Zdalne zarządzanie
Gniazdo	Opcjonalne gniazdo Zhaga 7-pinowe gniazdo NEMA (opcjonalnie)
Systemy sterowania	Schröder EXEDRA

INFORMACJE OŚWIETLENIOWE

Temperatura barwowa LED	2200K (Ciepły biały WW 722) 2700K (Ciepły biały WW 727) 3000K (Ciepły biały WW 730) 3000K (Ciepły biały WW 830) 4000K (Neutralny biały NW 740)
Wskaźnik oddawania barw (CRI)	>70 (Ciepły biały WW 722) >70 (Ciepły biały WW 727) >70 (Ciepły biały WW 730) >80 (Ciepły biały WW 830) >70 (Neutralny biały NW 740)
ULOR	0%
ULR	0%

· ULOR może się różnić w zależności od konfiguracji. Prosimy skonsultować się z nami.

· ULR może się różnić w zależności od konfiguracji. Prosimy skonsultować się z nami.

Utrzymanie strumienia świetlnego w czasie @ TQ 25°C

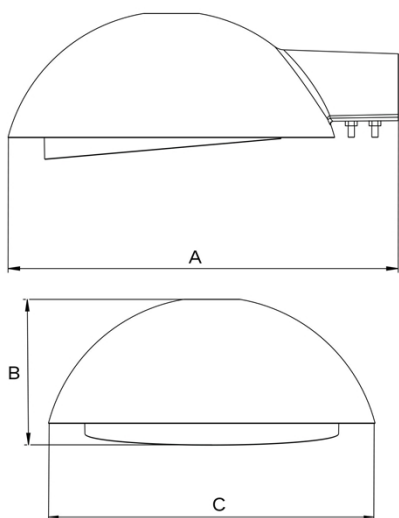
Wszystkie konfiguracje	100,000h - L95
------------------------	----------------

· Żywotność oprawy może być różna w zależności od rozmiaru / konfiguracji. Skontaktuj się z nami, aby uzyskać więcej informacji.

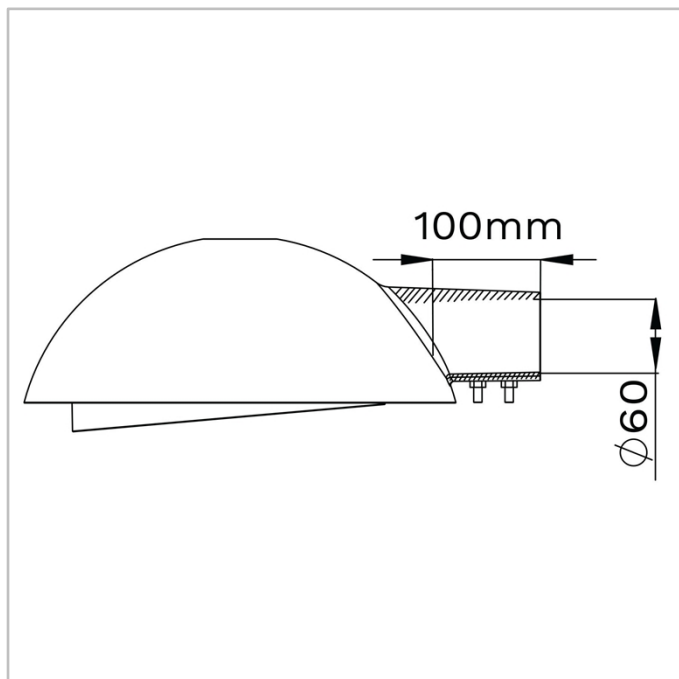
WYMIARY I MONTAŻ

AxBxC (mm inch)	VALSSI MINI : 495x185x414 19,5x7,3x16,3 VALSSI MIDI : 635x230x560 25,0x9,1x22,0
Waga (kg lbs)	VALSSI MINI : 7,0 15,4 VALSSI MIDI : 12,0 26,4
Oporność aerodynamiczna (CxS)	VALSSI MINI : 0,06 VALSSI MIDI : 0,09
Sposoby montażu	Montaż na wysięgniku o średnicy – Ø60mm

· Więcej informacji na temat możliwości montażu można znaleźć w karcie instalacyjnej.



VALSSI | Montaż boczny Ø60mm





Liczba LED	Strumień świetlny zakres (lm)										Moc (W) *		Skuteczność świetlna (lm/W)
	Ciepły biały WW 722		Ciepły biały WW 727		Ciepły biały WW 730		Ciepły biały WW 830		Neutralny biały NW 740				
	Min	Max	Min	Max	Min	Max	Min	Max	Min	Max	Min	Max	Max
10	700	1900	800	2200	800	2300	800	2200	900	2500	7	21	133
20	1400	3900	1600	4400	1700	4700	1600	4400	1800	5100	14	39	142
30	2100	5900	2400	6600	2500	7100	2400	6600	2700	7600	19	57	151
40	2800	7800	3200	8800	3400	9400	3200	8800	3700	10200	25	75	152
50	3500	8400	4000	9300	4300	10100	4000	9300	4600	10900	31	78	155

Tolerancja strumienia świetlnego ± 7%, całkowitej mocy oprawy ± 5%



Liczba LED	Strumień świetlny zakres (lm)										Moc (W) *		Skuteczność świetlna (lm/W)
	Ciepły biały WW 722		Ciepły biały WW 727		Ciepły biały WW 730		Ciepły biały WW 830		Neutralny biały NW 740				
	Min	Max	Min	Max	Min	Max	Min	Max	Min	Max	Min	Max	Max
40	100	8000	200	8900	200	9600	200	8900	200	10400	24	78	164
50	3600	10000	4000	11100	4300	12000	4000	11100	4700	13000	30	97	165
60	4300	12000	4900	13400	5200	14400	4900	13400	5700	15600	36	113	168
70	5100	14000	5700	15600	6100	16800	5700	15600	6600	18200	42	130	169
80	300	16000	400	17900	400	19200	400	17900	500	20800	47	147	170

Tolerancja strumienia świetlnego ± 7%, całkowitej mocy oprawy ± 5%

