

# Inteligentne rozwiązania LED w zakresie oświetlenia

Bezpieczne, wydajne i przyjazne dla środowiska



Od ponad 112 lat jesteśmy na rynku ekspertami w zakresie szeroko pojętego oświetlenia.

Wciąż doskonalimy się i opracowujemy innowacyjne technologie. Nasza rodzinna firma Schröder cały czas działa zgodnie z zasadami nakreślonymi przez jej założyciela, Julesa Schrödera.

Specjalistyczna wiedza, pasja, innowacyjność i dążenie do zrównoważonego rozwoju, to dla naszych pracowników siła napędzająca do działania. Opracowując optymalne rozwiązania oświetleniowe, zapewniamy bezpieczeństwo i dobre samopoczucie w przestrzeniach publicznych, a także miejscach pracy o podwyższonym ryzyku.

Jesteśmy obecni w ponad 35 krajach na całym świecie. Ściśle współpracujemy z naszymi Klientami, realizując dla nich nawet najbardziej złożone zlecenia. Do każdego projektu podchodzimy kompleksowo – oferujemy pełną gamę rozwiązań, począwszy od koncepcji i projektu, przez oświetlenie z systemami sterowania, po usługi posprzedażowe. Nasze rozwiązania w zakresie szeroko pojętego oświetlenia są nie tylko odpowiedzią na potrzeby Klientów, ale przede wszystkim wychodzą naprzeciw ich oczekiwaniom, dzięki czemu pomysły stają się rzeczywistością.

Lightability™ to możliwość rzeczywistej zmiany przestrzeni, którą oświetlamy. Wciąż przesuwamy granice, czyniąc możliwym to, co wydaje się niemożliwe i zadowolając w ten sposób Klientów.

Dlatego właśnie postrzegani jesteśmy jako Experts in Lightability™.

Wszystko jest połączone.  
Wszystko jest Lightability™.



Miasta i Gminy



Transport  
Infrastruktura



Centra Biurowe  
i Handlowe



Przemysł



# Smart - wielofunkcyjne kolumny oświetleniowe Shuffle

Kompleksowe rozwiązanie do tworzenia bezpiecznego i inteligentnego oświetlenia zewnętrznego.

Shuffle to wyjątkowe rozwiązanie oświetleniowe dla bezpiecznego, komfortowego i zrównoważonego otoczenia, zawarte w jednej kolumnie.

Wykracza znacząco poza profesjonalne oświetlenie. Może integrować systemy sterowania, kamery monitorujące, intercom, elektryczne ładowarki samochodowe, głośniki, czujniki, sygnalizację świetlną i hotspoty Wi-Fi.

## Unikalna 5-modułowość

Jedna kolumna oświetleniowa z możliwością konfiguracji do 5 modułów.

Nowoczesne, wielofunkcyjne rozwiązanie, mające na celu poprawę jakości życia i komfortu mieszkańców oraz ochronę środowiska.

Shuffle oferuje wiele możliwości konfiguracji, a zarazem łatwą instalację przez co jest przyjazna dla wykonawców instalacji.

Wybierz kombinację, połącz moduły i kreuj nową, lepszą przestrzeń publiczną.

**Głośnik**   
Profesjonalny system  
nagłośnieniowy



**Kamera (CCTV)** 

Większy poziom  
bezpieczeństwa  
i dodatkowe usługi



**Ładowanie EV**   
Wspieranie  
zrównoważonego  
rozwoju



**Pierścień świetlny** 

Nawigacja  
Uatrakcyjnianie przestrzeni  
Tworzenie nastroju



**Wi-Fi**   
Ogólnodostępna sieć  
dla mieszkańców



# Smart - system inteligentnego sterowania oświetleniem Owlet

## Owlet IoT

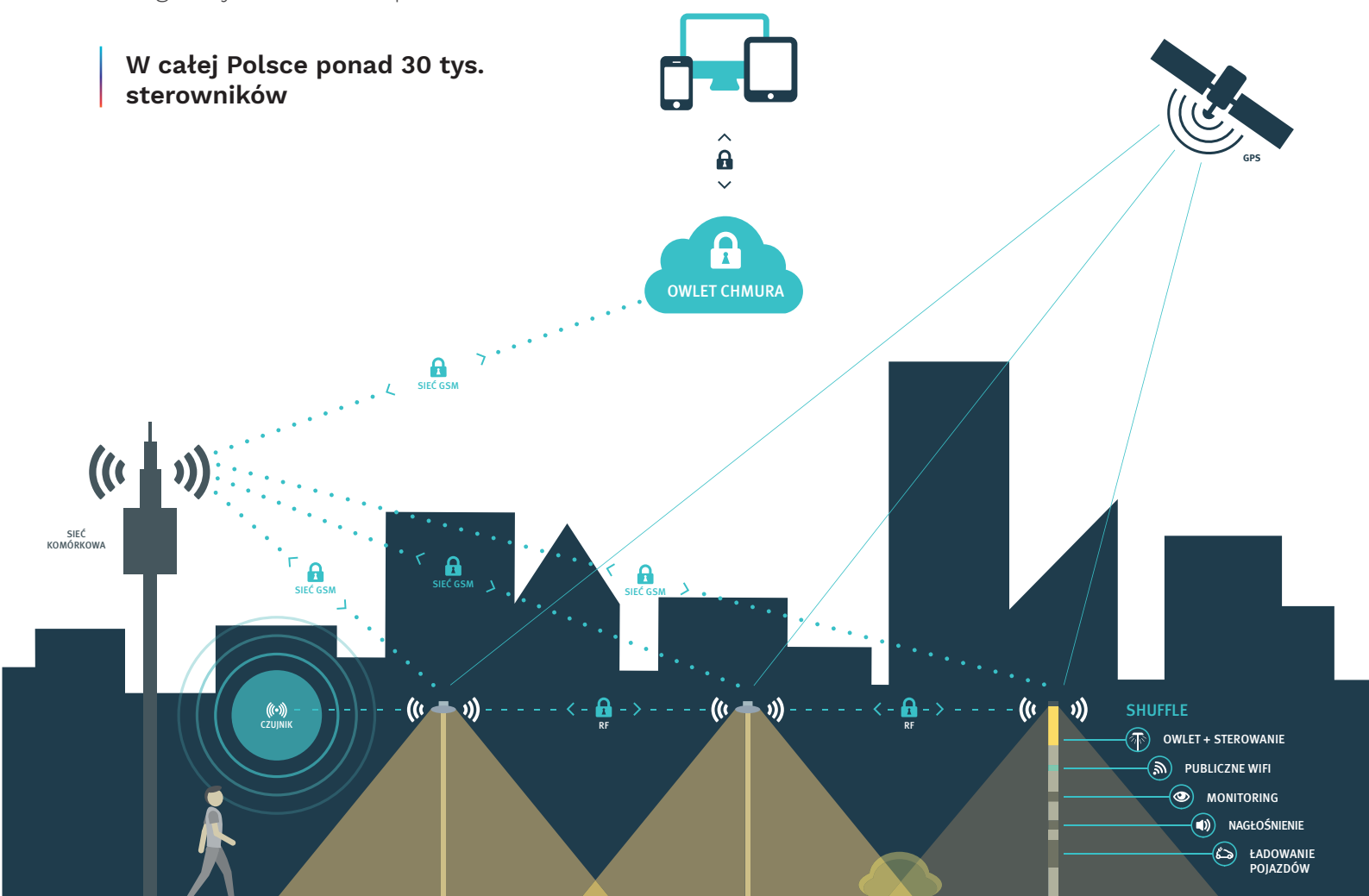
Internet of Things (IoT - Internet Rzeczy) jest siecią fizycznych obiektów, urządzeń, pojazdów, budynków oraz wielu innych elementów wyposażonych w elektronikę, oprogramowanie, czujniki oraz połączenie do Internetu, która pozwala na magazynowanie oraz przesyłanie danych.

Internet Rzeczy (IoT) sprawia, że obiekty systemu mogą być zdalnie opomiarowane oraz kontrolowane za pomocą infrastruktury sieciowej, stwarzając możliwości do poprawy efektywności, dokładności oraz zwiększenia korzyści ekonomicznych. Dzięki odpowiednim komponentom każdy element jest indywidualnie identyfikowany oraz ma możliwość połączenia do istniejącej już infrastruktury internetowej. IoT jest bezpośrednio powiązane z systemami inteligentnych sieci, transportu oraz miast.



Owlet jest systemem inteligentnego sterowania oświetleniem zewnętrznym, oferowanym przez firmę Schröder. Pomaga on zredukować zużycie i koszt energii w miastach na całym świecie nawet do 85% oraz w bardziej wydajny sposób zarządzać wydatkami na energię elektryczną. Dodatkowo daje możliwość sprawniejszego zarządzania zasobami i ich utrzymania oraz zapewnia poprawę bezpieczeństwa i wpływa na większy komfort mieszkańców.

**W całej Polsce ponad 30 tys. sterowników**



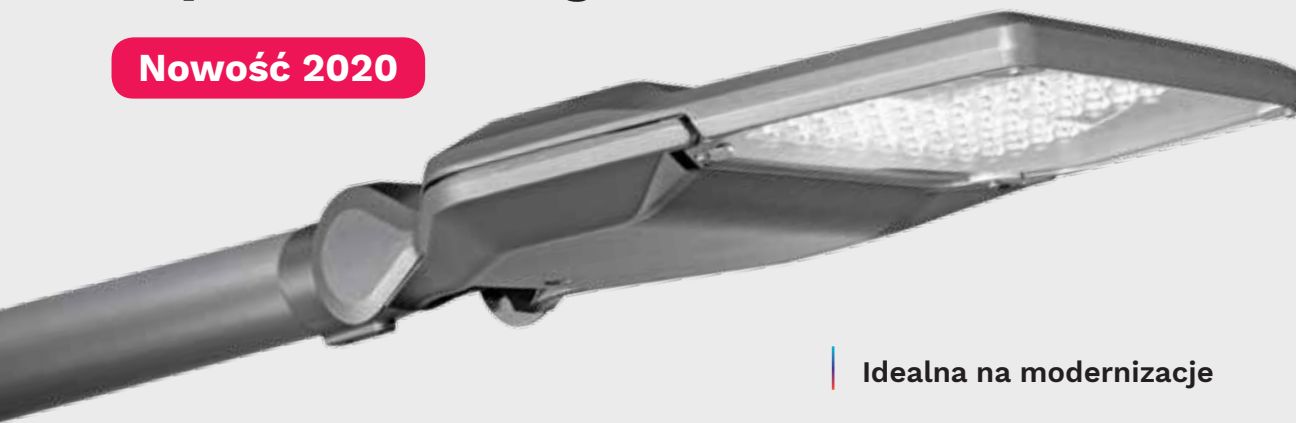
# Oprawa Izylum

Nowość 2020



IP 66  
IP 67

IK 09



Idealna na modernizacje

Projekt: Indio da Costa

## Kluczowe zalety

- Maksymalna oszczędność energii elektrycznej i niskie koszty konserwacji
- Innowacyjne rozwiązania fotometryczne, LensoFlex® 4 i MidFlex™ 2, zapewniające wydajne oświetlenie, komfort i bezpieczeństwo
- 3 rozmiary, pozwalające dopasować oprawę do wielu projektów oświetlenia miast
- Beznarzędziowy dostęp do oprawy z wyraźnie słyszalnym kliknięciem przy zamykaniu
- Szybka instalacja oraz konserwacja dzięki IzyHub
- Innowacyjny uchwyt IzyFix ułatwia instalację i umożliwia zmianę ustawienia np. z pozycji bocznej na montaż bezpośrednio na słupie
- Szeroki zakres temperatur pracy
- Przygotowana do idei Inteligentnego Miasta

## Wydajna, ekonomiczna i wszechstronna oprawa do oświetlenia dróg oraz innych przestrzeni miejskich.

Firma Schröder w oparciu o wieloletnie doświadczenie w projektowaniu LED-owego oświetlenia drogowego i miejskiego stworzyła innowacyjną oprawę Izylum. Oferuje ona najwyższą jakość oraz korzyści zarówno dla inwestorów, jak i użytkowników oświetlanej przestrzeni. Zapewnia szybki zwrot z inwestycji, jest przyjazna dla środowiska naturalnego, a ponadto łatwa w montażu, co przyczynia się do oszczędzania czasu i minimalizowania ryzyka błędów podczas instalacji. Mieszkańcom oraz użytkownikom przestrzeni publicznej zapewnia natomiast komfort i bezpieczeństwo.

Oprawa Izylum przygotowana jest do idei Inteligentnego Miasta. Ponadto, jest kompaktowa, lekka a jednocześnie energooszczędna, co przekłada się na zmniejszenie emisji CO<sub>2</sub> w całym okresie użytkowania. Izylum wpisuje się w ideę gospodarki obiegu zamkniętego.

\*Dane mogą ulec zmianie ze względu na zaawansowany postęp technologii. W celu uzyskania aktualnych informacji prosimy o kontakt z przedstawicielem firmy Schröder.

## Charakterystyka

Izylum	
Strumień świetlny (zakres)	900 do 17,200lm
Średni pobór mocy	7,2W do 128W
Temperatura barwowa	Ciepły lub neutralny biały
Szczelność oprawy	IP 66 / IP 67
Odporność na uderzenia	IK 09

## Przykładowe zastosowania



DROGI MIEJSKIE  
I ULICZKI  
OSIEDLOWE



MOSTY



ŚCIEŻKI  
ROWEROWE  
I PIESZE



STACJE  
KOLEJOWE  
I METRO



PARKINGI



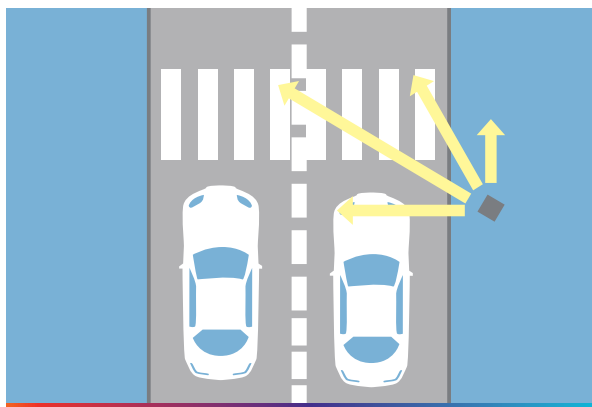
SKWERY  
I OBSZARY  
SPACEROWE



ULICE  
I AUTOSTRADY

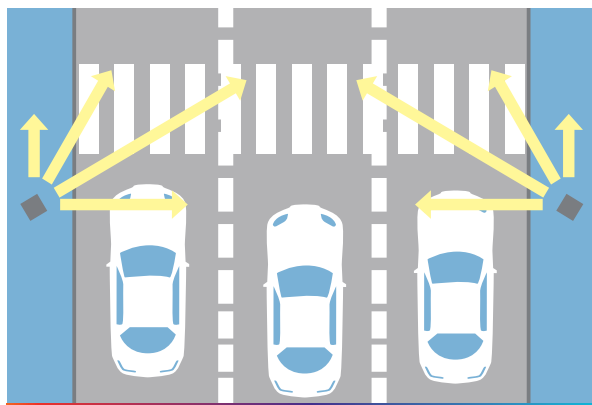
# Bezpieczne oświetlenie przejść dla pieszych

Tysiące oświetlonych przejść w Polsce



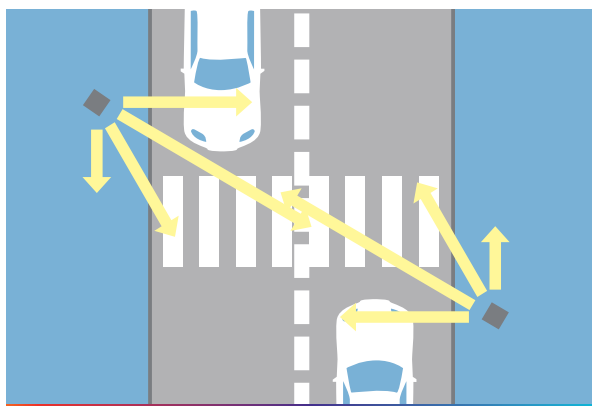
## **DROGA JEDNOKIERUNKOWA, 2 PASY RUCHU.**

Zastosowanie jednej oprawy (optyka „prawa”), lokalizowanej z prawej strony od jadącego pojazdu.



## **DROGA JEDNOKIERUNKOWA, 3 PASY RUCHU.**

Zastosowanie dwóch opraw (optyka „prawa” i „lewa”).



## **DROGA DWUKIERUNKOWA.**

Zastosowanie dwóch opraw (optyka „prawa”), z obu stron przejścia, z prawej strony od jadącego pojazdu.

Jednym ze sposobów zmniejszenia ilości wypadków z udziałem pieszych jest zastosowanie specjalnego, dedykowanego oświetlenia przejść dla pieszych.

Do tego typu instalacji skonstruowaliśmy specjalistyczne układy optyczne typu „Zebra”. Oprawy z rodziny Zebra maksymalnie skupiają wiązkę światła w obszarze przejścia dla pieszych w płaszczyźnie prostopadłej do osi drogi (składowa pionowa).

Układy optyczne typu „Zebra” mogą być montowane w większości dostępnych opraw np.: AMPERA, TECEO, PILZEO, PIANO, KAZU, NEOS, ALBANY, YOA oraz CITEA.

Oprawy typu „Zebra” przeznaczone są do montażu bezpośrednio przy przejściach dla pieszych w taki sposób, aby poprawić widoczność w strefie przejść. Zastosowanie źródeł LED oraz nowatorskich soczewek zapewnia doskonałą widoczność sylwetek osób znajdujących się na przejściu dla pieszych i w jego bezpośredniej bliskości (w strefie oczekiwania), utrzymując przy tym niskie zużycie energii.

Taki efekt daje specjalna optyka oprawy, która pozwala uzyskać wysokie wartości natężenia oświetlenia na pionowych płaszczyznach w strefie przejścia.

Wyróżnienie przejścia dla pieszych można osiągnąć przez:

- Zwrócenie uwagi kierowcy na pieszych znajdujących się w strefie przejścia z dużych odległości. Odbyna się to przez wytworzenie maksymalnego dodatniego kontrastu między pieszym a otoczeniem. Oświetlana jest płaszczyzna pionowa w obszarze przejścia dzięki czemu „jasny” bok pieszego jest doskonale widoczny na „ciemnym tle”.
- Zmianę barwy światła (tzw. kontrast barwy).
- Umieszczenie opraw w odległości około 1m przed przejściem (patrząc od strony kierowcy) i na wysokości 6m, w celu osiągnięcia optymalnych efektów.

# Oświetlenie uliczne



## Izylum



IP 66 IK 09  
IP 67

strumień świetlny: 900 do 17,200lm  
moc: 7,2 do 128W

Nowość 2020



## Ampera



IP 66 IK 09

strumień świetlny: 800 do 41.200lm  
moc: 10,3 do 277W



## Teceo



IP 66 IK 08  
IK 09

strumień świetlny: 800 do 34,900lm  
moc: 9,7 do 275W



## Axia 2



IP 66 IK 08  
do  
IK 10

strumień świetlny: 300 do 18,700lm  
moc: 10 do 151W



## Voltana



IP 66 IK 08

strumień świetlny: 1,000 do 25,200lm  
moc: 8 do 216W



## Ymera



IP 66 IK 09  
IK 10

strumień świetlny: 1,600 do 14,300lm  
moc: 18,2 do 105W





### Piano

PLUS  
ETL US  
IP 66 IK 07  
IK 08

strumień świetlny: 1,700 do 22,400lm  
moc: 18,2 do 160W



### Yoa

ETL US  
IP 66 IK 08  
IK 10

strumień świetlny: 600 do 22,900lm  
moc: 9,7 do 177W



### CMS LED

CE  
ETL US  
IP 65 IK 08

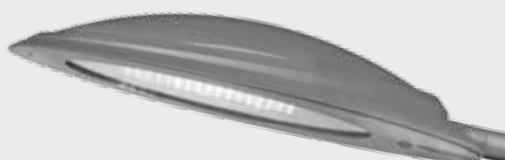
strumień świetlny: 1,500 do 10,700lm  
moc: 19 do 78W



### Citea NG

ETL US  
IP 66 IK 10

strumień świetlny: 800 do 20,700lm  
moc: 9,7 do 147W



### Hestia LED

ETL US  
IP 65 IK 08

strumień świetlny: 2,000 do 12,700lm  
moc: 18,2 do 75W



### Dexo

ETL US  
IP 66 IK 07

strumień świetlny: 3,800 do 12,700lm  
moc: 36 do 99W



Kalisz, oprawa Izylum



Warszawa, oprawa Teceo





# Oświetlenie dekoracyjne



IP 66 | PC / PMMA  
IK 09 | PC IK 10 | 0-10V  
lub DALI

strumień świetlny: 1,300 do 5,900lm  
moc: 20 do 55W

## Shuffle



IP 67 | IK 10

strumień świetlny: 300 do 2,300lm  
moc: 8 do 33W

## Bora



IP 66 | IK 10

strumień świetlny: 400 do 1,100lm  
moc: 6 do 9W

## Citrine



IP 66 | IK 08

strumień świetlny: 900 do 6,200lm  
moc: 9 do 55W

## Rivara



KOMORA OPTYCZNA IP 66 | KOMORA OSPRZĘTU IP 44 | IK 09

strumień świetlny: 5,700 do 6,600lm  
moc: 73W

## Perla



IP 66 | IK 07

strumień świetlny: 1,300 do 4,600lm  
moc: 18 do 46W

## Calla LED



### HapiLED

 IP 66 | PC  
IK 10 | PMMA  
IK 06

strumień świetlny: 900 do 8,800lm  
moc: 19 do 51W



### Pilzeo

 IP 66 | IK 08

strumień świetlny: 800 do 6,300lm  
moc: 10 do 55W



### Alura LED

  IP 66 | IK 10

strumień świetlny: 1,300 do 5,500lm  
moc: 18,2 do 52,5W



### Oyo

  IP 66 | IK 10

strumień świetlny: 900 do 9,500lm  
moc: 18,2 do 75W



### Isla LED

  IP 66 | IK 08

strumień świetlny: 1,500 do 5,500lm  
moc: 19 do 51W



### Kio LED

  IP 66 | PC  
IK 09

strumień świetlny: 700 do 8,600lm  
moc: 9,7 do 73W



# Oświetlenie dekoracyjne



## Fryza

CE  IP 66 IK 08

strumień świetlny: 900 do 6,300lm  
moc: 10 do 52W



## Inoa LED

 IP 66 PC SZKŁO PMMA  
IK 08 IK 05

strumień świetlny: 1,200 do 9,200lm  
moc: 18,2 do 75W



## Stylage

  IP 66 IK 08

strumień świetlny: 800 do 9,500lm  
moc: 18,2 do 75W



## Valentino LED

  IP 66 IK 08

strumień świetlny: 800 do 9,400lm  
moc: 18,2 do 73W



## Albany LED

CE  KOMORA OPTYCZNA IP 66 IK 08

strumień świetlny: 1,100 do 10,800lm  
moc: 18,7 do 142W



## Eger LED

CE  KOMORA OPTYCZNA IP 66 KOMORA OSPRZĘTU IP 44 IK 08

strumień świetlny: 1,900 do 15,600lm  
moc: 20 do 138W



### Varsovie LED

CE | KOMORA OPTYCZNA IP 66 | KOMORA OSPRZĘTU IP 44 | IK 08

strumień świetlny: 2,600 do 19,500lm  
moc: 18 do 135W



### Helsinki LED

CE | KOMORA OPTYCZNA IP 66 | KOMORA OSPRZĘTU IP 44 | IP 66 | IK 08

strumień świetlny: 4,300 do 8,100lm  
moc: 26 do 72W



### Zela

CE | ENEC | IP 66 | IK 10

strumień świetlny: 400 do 3,700lm  
moc: 10 do 41W



### Kazu

ENEC | ENEC CERTIFIED US | IP 66 | WYPUKŁY PC IK 10 | PŁASKI PC IK 09

strumień świetlny: 1,100 do 8,300lm  
moc: 15 do 82W



### Voldue

ENEC | RoHS | IP 66 | IK 10

strumień świetlny: 1,900 do 3,900lm  
moc: 22 do 42W



### Zylindo

PLUS ENEC | RoHS | IP 66 | IK 10

strumień świetlny: 700 do 6,200lm  
moc: 9,9 do 37,5W



Warszawa, oprawa Perla



Opole, oprawa Puntila



Świdnica, oprawa Pilzeo



Kraków, oprawa Isla



# realizacje



Warszawa, oprawa Shuffle



Brzeg, oprawa Stylage

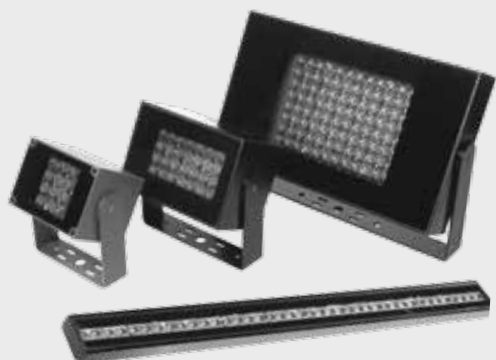


Kraków, oprawa Albany



Opole, oprawa Eger

# Oświetlenie iluminacyjne



## SCULP<sub>DOT/FLOOD/LINE</sub>

CE | IP 66 | SZKŁO IK 07 | PC IK 08 | DALI DMX512 RDM

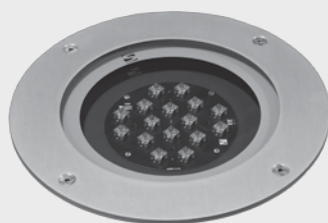
strumień świetlny: 240 do 14,060lm  
moc: 12 do 164W



## Ponto

CE | IP 67 | IK 10

strumień świetlny: 160 do 330lm  
moc: 5W



## Terra Midi LED

CE |  | IP 68 | IK 10

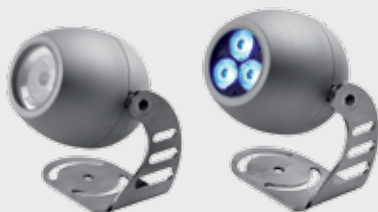
strumień świetlny: 800 do 4,660lm  
moc: 9,9 do 38,9W



## Trasso

CE | IP 67 | IK 10

strumień świetlny: 305 do 1.010lm  
moc: 14W



## Enyo

  | IP 67 | IK 07 | DMX 512 RDM

strumień świetlny: do 310lm  
moc: 5W



## Bloco

CE | IP 66 | IK 08 IK 10

strumień świetlny: do 106lm  
moc: 8W



# realizacje



Kraków, oprawa Terra



Świdnica, oprawa Trasso



Uniejów, oprawa Terra



Lubin, oprawa Omnistar, Terra

# Oświetlenie dużych przestrzeni



## OMNIBlast GEN2



strumień świetlny: 17,500 do 194,600lm  
moc: 244 do 1,856W



## OMNIflood



strumień świetlny: 3,600 do 25,100lm  
moc: 54 do 224W



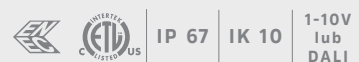
## OMNistar



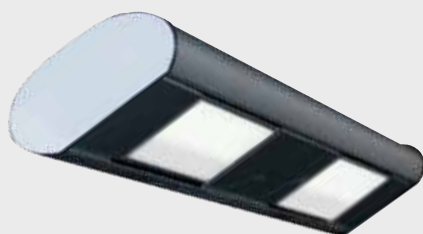
strumień świetlny: 5,600 do 203,500lm  
moc: 78 do 1,641W



## MY1 LED



strumień świetlny: 1,500 do 11,100lm  
moc: 23 do 89W



## Astral LED



strumień świetlny: 2,200 do 7,300lm  
moc: 27 do 80W



## Neos LED



strumień świetlny: 1,800 do 12,300lm  
moc: 18,3 do 95W

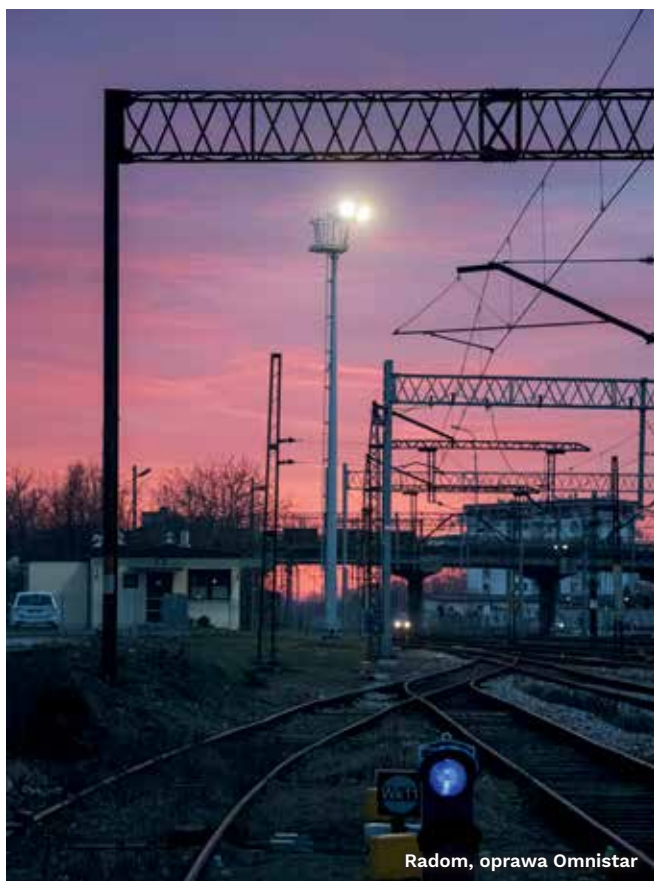




Węgry, oprawa Omniblast



Peru, oprawa Omnistar



Radom, oprawa Omnistar



Włochy, oprawa Astral

# Oświetlenie przemysłowe



## INDU BAY GEN3

 IP 66 | SZKŁO IK 08 | PC IK 10 | 1-10V lub DALI

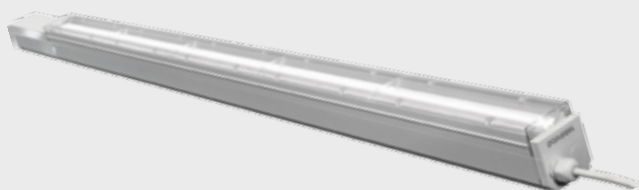
strumień świetlny: 14,600 do 31,600lm  
moc: 115 do 210W



## INDU LINE GEN2

 IP 66 | IK 08 | 1-10V lub DALI

strumień świetlny: 2,100 do 7,200lm  
moc: 20 do 55W



## INDU CONTILINE

 IP 50 | IK 05 | DALI

strumień świetlny: 7,800 do 12,800lm  
moc: 160W



## INDU FLOOD

 IP 66 | IK 08 | 1-10V lub DALI

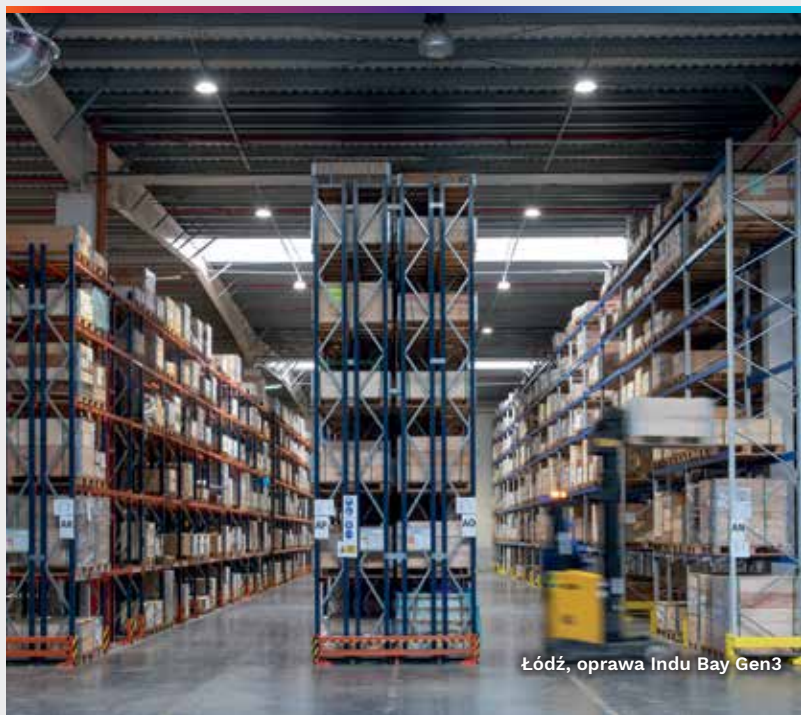
strumień świetlny: 4,900 do 32,600lm  
moc: 36 do 205W



## INDU WALL PACK

 IP 65 | IK 09 | 1-10V

strumień świetlny: 1,500 do 3,800 lm  
moc: 15 do 35W





# Oświetlenie tunelowe



## TAG



strumień świetlny: 6,600 do 56,500lm  
moc: 130 do 399W



## ContiLED



strumień świetlny: 1,000 do 16,500lm  
moc: 8 do 129W



## OMNistar



strumień świetlny: 5,600 do 67,800lm  
moc: 78 do 547W



## GL2 Compact



strumień świetlny: 2,300 do 26,000lm  
moc: 18,9 do 208W



## FV32 LED



strumień świetlny: 4,500 do 47,000lm  
moc: 36 do 257W





# Schröder

Experts in lightability™



[www.schreder.com](http://www.schreder.com)